



แผนอัตรากำลัง ๓ ปี
ประจำปีงบประมาณ พ.ศ. ๒๕๖๗ - ๒๕๖๙
ปรับปรุงครั้งที่ ๑

ขององค์การบริหารส่วนตำบลบ้านพี
อำเภอบ้านหลวง จังหวัดน่าน

ต้นฉบับ



ประกาศองค์การบริหารส่วนตำบลบ้านพี
เรื่อง แผนอัตรากำลัง ๓ ปี ประจำปีงบประมาณ พ.ศ.๒๕๖๗ - ๒๕๖๙
(ปรับปรุงครั้งที่ ๑)

อาศัยอำนาจตามความในมาตรา ๑๕ และมาตรา ๒๕ วรรคเจ็ด แห่งพระราชบัญญัติระเบียบบริหารงานบุคคลส่วนท้องถิ่น พ.ศ.๒๕๔๒ และมติคณะกรรมการพนักงานส่วนตำบลจังหวัดน่าน ในการประชุมครั้งที่ ๖/๒๕๖๘ เมื่อวันที่ ๒๗ พฤษภาคม ๒๕๖๘ ได้มีมติเห็นชอบให้องค์การบริหารส่วนตำบลบ้านพีปรับปรุงแผนอัตรากำลัง ๓ ปี ประจำปีงบประมาณ พ.ศ.๒๕๖๗ - ๒๕๖๙ (ปรับปรุงครั้งที่ ๑) ดังนี้

ข้อ ๑ ประกาศฉบับนี้เรียกว่า ประกาศองค์การบริหารส่วนตำบลบ้านพี เรื่อง แผนอัตรากำลัง ๓ ปี ประจำปีงบประมาณ พ.ศ.๒๕๖๗ - ๒๕๖๙ (ปรับปรุงครั้งที่ ๑) ขององค์การบริหารส่วนตำบลบ้านพี อำเภอบ้านหลวง จังหวัดน่าน

ข้อ ๒ ประกาศฉบับนี้ มีผลบังคับใช้ตั้งแต่วันที่ถัดจากวันประกาศเป็นต้นไป

ประกาศ ณ วันที่ ๒๘ พฤษภาคม พ.ศ. ๒๕๖๘

(นายทรง आयูอิน)

นายกองค์การบริหารส่วนตำบลบ้านพี

๘. โครงสร้างการกำหนดส่วนราชการ

จากสภาพปัญหาขององค์การบริหารส่วนตำบลบ้านพี่ องค์กรปกครองส่วนท้องถิ่น มีภารกิจ อำนาจหน้าที่ที่จะต้องดำเนินการแก้ไขปัญหาดังกล่าวภายใต้อำนาจหน้าที่ที่กำหนดไว้ในพระราชบัญญัติองค์การบริหารส่วนตำบล และ พ.ร.บ.กำหนดแผนและขั้นตอนการกระจายอำนาจ พ.ศ.๒๕๔๒ โดยมีการกำหนดโครงสร้าง ส่วนราชการ ดังนี้

๘.๑ องค์การบริหารส่วนตำบลบ้านพี่จะกำหนดภารกิจในแต่ละส่วนราชการดังนี้

โครงสร้างตามแผนอัตรากำลังปัจจุบัน	โครงสร้างตามแผนอัตรากำลังใหม่	หมายเหตุ
<p>๑. สำนักปลัด</p> <p>๑.๑ งานบริหารงานทั่วไป</p> <ul style="list-style-type: none"> - งานธุรการและสารบรรณ - งานกิจการสภา - งานอำนวยความสะดวกและข้อมูลข่าวสาร - งานเลือกตั้งและทะเบียนข้อมูล - งานรับรองและงานรัฐพิธี <p>๑.๒ งานนโยบายและแผน</p> <ul style="list-style-type: none"> - งานนโยบายและแผนพัฒนา - งานวิชาการ - งานข้อมูลและการประชาสัมพันธ์ - งานสารสนเทศและระบบคอมพิวเตอร์ - งานงบประมาณ <p>๑.๓ งานบริหารงานบุคคล</p> <ul style="list-style-type: none"> - งานการบรรจุแต่งตั้ง - งานสิทธิประโยชน์ - งานวินัย - งานการพัฒนาบุคลากร - งานขอพระราชทานเครื่องราชอิสริยาภรณ์ - งานพนักงานจ้าง <p>๑.๔ งานกฎหมายคดี</p> <ul style="list-style-type: none"> - งานกฎหมายและคดี - งานจัดทำนิติกรรมสัญญา - งานร้องเรียนร้องทุกข์และอุทธรณ์ - งานตราข้อบังคับและระเบียบ <p>๑.๕ งานส่งเสริมการเกษตร</p> <ul style="list-style-type: none"> - งานส่งเสริมและเผยแพร่ทางการเกษตร - งานข้อมูลวิชาการทางการเกษตรและเทคโนโลยี - งานติดตามตรวจสอบ - งานส่งเสริมปศุสัตว์ - งานควบคุมโรคระบาดในสัตว์และพืช 	<p>๑. สำนักปลัด</p> <p>๑.๑ งานบริหารงานทั่วไป</p> <ul style="list-style-type: none"> - งานธุรการและสารบรรณ - งานกิจการสภา - งานอำนวยความสะดวกและข้อมูลข่าวสาร - งานเลือกตั้งและทะเบียนข้อมูล - งานรับรองและงานรัฐพิธี <p>๑.๒ งานนโยบายและแผน</p> <ul style="list-style-type: none"> - งานนโยบายและแผนพัฒนา - งานวิชาการ - งานข้อมูลและการประชาสัมพันธ์ - งานสารสนเทศและระบบคอมพิวเตอร์ - งานงบประมาณ <p>๑.๓ งานบริหารงานบุคคล</p> <ul style="list-style-type: none"> - งานการบรรจุแต่งตั้ง - งานสิทธิประโยชน์ - งานวินัย - งานการพัฒนาบุคลากร - งานขอพระราชทานเครื่องราชอิสริยาภรณ์ - งานพนักงานจ้าง <p>๑.๔ งานกฎหมายคดี</p> <ul style="list-style-type: none"> - งานกฎหมายและคดี - งานจัดทำนิติกรรมสัญญา - งานร้องเรียนร้องทุกข์และอุทธรณ์ - งานตราข้อบังคับและระเบียบ <p>๑.๕ งานส่งเสริมการเกษตร</p> <ul style="list-style-type: none"> - งานส่งเสริมและเผยแพร่ทางการเกษตร - งานข้อมูลวิชาการทางการเกษตรและเทคโนโลยี - งานติดตามตรวจสอบ - งานส่งเสริมปศุสัตว์ - งานควบคุมโรคระบาดในสัตว์และพืช 	

โครงสร้างตามแผนอัตรากำลังปัจจุบัน	โครงสร้างตามแผนอัตรากำลังใหม่	หมายเหตุ
<p>๑.๖ สาธารณสุขและสิ่งแวดล้อม</p> <ul style="list-style-type: none"> - งานอนามัยและสิ่งแวดล้อม - งานสุขาภิบาลทั่วไป - งานสุขาภิบาลอาหารและสถานประกอบการ - งานควบคุมและจัดการคุณภาพสิ่งแวดล้อม - งานส่งเสริมสุขภาพและสาธารณสุข - งานอนามัยชุมชน - งานป้องกันการติดยาและสารเสพติด - งานสุขศึกษาและควบคุมป้องกันโรคติดต่อ - งานรักษาความสะอาด - งานกำจัดขยะมูลฝอยและปฏิกูลและน้ำเสีย - งานส่งเสริมและเผยแพร่ <p>๑.๗ งานป้องกันและบรรเทาสาธารณภัย</p> <ul style="list-style-type: none"> - งานอำนวยการ - งานรักษาความสงบและเรียบร้อย - งานป้องกันและบรรเทาสาธารณภัย - งานช่วยเหลือฟื้นฟูบรรเทาความเดือดร้อนของผู้ประสบภัย - งานกู้ภัย <p>๑.๘ งานสวัสดิการสังคม</p> <p>๑. งานสวัสดิการสังคม</p> <ul style="list-style-type: none"> - งานสวัสดิการสังคม - งานพัฒนาชุมชน - งานจัดระเบียบชุมชน <p>๒. งานสังคมสงเคราะห์</p> <ul style="list-style-type: none"> - งานข้อมูล - งานสังคมสงเคราะห์ - งานสงเคราะห์เด็ก เยาวชน สตรี ผู้สูงอายุ และผู้พิการ <p>๓. งานส่งเสริมอาชีพและพัฒนาสตรี</p> <ul style="list-style-type: none"> - งานข้อมูลวิชาการ - งานฝึกอบรมอาชีพ - งานพัฒนาศักยภาพกลุ่ม - งานพัฒนาสตรี <p>๑.๙ งานพัฒนาแหล่งท่องเที่ยว</p> <ul style="list-style-type: none"> - งานสำรวจแหล่งท่องเที่ยว - งานข้อมูลแหล่งท่องเที่ยว 	<p>๑.๖ สาธารณสุขและสิ่งแวดล้อม</p> <ul style="list-style-type: none"> - งานอนามัยและสิ่งแวดล้อม - งานสุขาภิบาลทั่วไป - งานสุขาภิบาลอาหารและสถานประกอบการ - งานควบคุมและจัดการคุณภาพสิ่งแวดล้อม - งานส่งเสริมสุขภาพและสาธารณสุข - งานอนามัยชุมชน - งานป้องกันการติดยาและสารเสพติด - งานสุขศึกษาและควบคุมป้องกันโรคติดต่อ - งานรักษาความสะอาด - งานกำจัดขยะมูลฝอยและปฏิกูลและน้ำเสีย - งานส่งเสริมและเผยแพร่ <p>๑.๗ งานป้องกันและบรรเทาสาธารณภัย</p> <ul style="list-style-type: none"> - งานอำนวยการ - งานรักษาความสงบและเรียบร้อย - งานป้องกันและบรรเทาสาธารณภัย - งานช่วยเหลือฟื้นฟูบรรเทาความเดือดร้อนของผู้ประสบภัย - งานกู้ภัย <p>๑.๘ งานสวัสดิการสังคม</p> <p>๑. งานสวัสดิการสังคม</p> <ul style="list-style-type: none"> - งานสวัสดิการสังคม - งานพัฒนาชุมชน - งานจัดระเบียบชุมชน <p>๒. งานสังคมสงเคราะห์</p> <ul style="list-style-type: none"> - งานข้อมูล - งานสังคมสงเคราะห์ - งานสงเคราะห์เด็ก เยาวชน สตรี ผู้สูงอายุ และผู้พิการ <p>๓. งานส่งเสริมอาชีพและพัฒนาสตรี</p> <ul style="list-style-type: none"> - งานข้อมูลวิชาการ - งานฝึกอบรมอาชีพ - งานพัฒนาศักยภาพกลุ่ม - งานพัฒนาสตรี <p>๑.๙ งานพัฒนาแหล่งท่องเที่ยว</p> <ul style="list-style-type: none"> - งานสำรวจแหล่งท่องเที่ยว - งานข้อมูลแหล่งท่องเที่ยว 	

โครงสร้างตามแผนอัตรากำลังปัจจุบัน	โครงสร้างตามแผนอัตรากำลังใหม่	หมายเหตุ
<ul style="list-style-type: none"> - งานปรับปรุงและพัฒนา - งานประชาสัมพันธ์ 	<ul style="list-style-type: none"> - งานปรับปรุงและพัฒนา - งานประชาสัมพันธ์ 	
<p>๒. กองคลัง</p> <p>๒.๑ งานการเงิน</p> <ul style="list-style-type: none"> - งานรับ - เบิกจ่ายเงิน - งานจัดทำฎีกาเบิกจ่ายเงิน - งานเก็บรักษาเงิน <p>๒.๒ งานบัญชี</p> <ul style="list-style-type: none"> - งานการบัญชี - งานทะเบียนคุมการเบิกจ่าย - งานการเงินและงบทดลอง - งานงบแสดงฐานะการเงิน <p>๒.๓ งานพัฒนาและจัดเก็บรายได้</p> <ul style="list-style-type: none"> - งานภาษีอากร ค่าธรรมเนียมและค่าเช่า - งานพัฒนารายได้ - งานควบคุมกิจการค้าและค่าปรับ - งานทะเบียนควบคุมและเร่งรัดรายได้ <p>๒.๔ งานทะเบียนทรัพย์สินและพัสดุ</p> <ul style="list-style-type: none"> - งานทะเบียนทรัพย์สินและแผนที่ภาษี - งานพัสดุ - งานทะเบียนเบิกจ่ายวัสดุครุภัณฑ์และยานพาหนะ 	<p>๒. กองคลัง</p> <p>๒.๑ งานการเงิน</p> <ul style="list-style-type: none"> - งานรับ - เบิกจ่ายเงิน - งานจัดทำฎีกาเบิกจ่ายเงิน - งานเก็บรักษาเงิน <p>๒.๒ งานบัญชี</p> <ul style="list-style-type: none"> - งานการบัญชี - งานทะเบียนคุมการเบิกจ่าย - งานการเงินและงบทดลอง - งานงบแสดงฐานะการเงิน <p>๒.๓ งานพัฒนาและจัดเก็บรายได้</p> <ul style="list-style-type: none"> - งานภาษีอากร ค่าธรรมเนียมและค่าเช่า - งานพัฒนารายได้ - งานควบคุมกิจการค้าและค่าปรับ - งานทะเบียนควบคุมและเร่งรัดรายได้ <p>๒.๔ งานทะเบียนทรัพย์สินและพัสดุ</p> <ul style="list-style-type: none"> - งานทะเบียนทรัพย์สินและแผนที่ภาษี - งานพัสดุ - งานทะเบียนเบิกจ่ายวัสดุครุภัณฑ์และยานพาหนะ 	
<p>๓. กองช่าง</p> <p>๓.๑ งานก่อสร้าง</p> <ul style="list-style-type: none"> - งานก่อสร้างและบูรณะถนน - งานก่อสร้างและบูรณะสภาพและโครงการพิเศษ - งานระบบและแผนที่เส้นทางคมนาคม - งานบำรุงรักษาเครื่องจักรและยานพาหนะ <p>๓.๒ งานออกแบบและควบคุมอาคาร</p> <ul style="list-style-type: none"> - งานสถาปัตยกรรมและมัณฑศิลป์ - งานวิศวกรรม - งานประเมินราคา - งานควบคุมการก่อสร้างอาคาร - งานบริการข้อมูลและหลักเกณฑ์ - งานออกแบบ 	<p>๓. กองช่าง</p> <p>๓.๑ งานก่อสร้าง</p> <ul style="list-style-type: none"> - งานก่อสร้างและบูรณะถนน - งานก่อสร้างและบูรณะสภาพและโครงการพิเศษ - งานระบบและแผนที่เส้นทางคมนาคม - งานบำรุงรักษาเครื่องจักรและยานพาหนะ <p>๓.๒ งานออกแบบและควบคุมอาคาร</p> <ul style="list-style-type: none"> - งานสถาปัตยกรรมและมัณฑศิลป์ - งานวิศวกรรม - งานประเมินราคา - งานควบคุมการก่อสร้างอาคาร - งานบริการข้อมูลและหลักเกณฑ์ - งานออกแบบ 	

โครงสร้างตามแผนอัตรากำลังปัจจุบัน	โครงสร้างตามแผนอัตรากำลังใหม่	หมายเหตุ
<ul style="list-style-type: none"> - งานปรับปรุงและพัฒนา - งานประชาสัมพันธ์ 	<ul style="list-style-type: none"> - งานปรับปรุงและพัฒนา - งานประชาสัมพันธ์ 	
<p>๒. กองคลัง</p> <p>๒.๑ งานการเงิน</p> <ul style="list-style-type: none"> - งานรับ - เบิกจ่ายเงิน - งานจัดทำฎีกาเบิกจ่ายเงิน - งานเก็บรักษาเงิน <p>๒.๒ งานบัญชี</p> <ul style="list-style-type: none"> - งานการบัญชี - งานทะเบียนคุมการเบิกจ่าย - งานการเงินและงบทดลอง - งานงบแสดงฐานะการเงิน <p>๒.๓ งานพัฒนาและจัดเก็บรายได้</p> <ul style="list-style-type: none"> - งานภาษีอากร ค่าธรรมเนียมและค่าเช่า - งานพัฒนารายได้ - งานควบคุมกิจการค้าและค่าปรับ - งานทะเบียนควบคุมและเร่งรัดรายได้ <p>๒.๔ งานทะเบียนทรัพย์สินและพัสดุ</p> <ul style="list-style-type: none"> - งานทะเบียนทรัพย์สินและแผนที่ภาษี - งานพัสดุ - งานทะเบียนเบิกจ่ายวัสดุครุภัณฑ์และยานพาหนะ 	<p>๒. กองคลัง</p> <p>๒.๑ งานการเงิน</p> <ul style="list-style-type: none"> - งานรับ - เบิกจ่ายเงิน - งานจัดทำฎีกาเบิกจ่ายเงิน - งานเก็บรักษาเงิน <p>๒.๒ งานบัญชี</p> <ul style="list-style-type: none"> - งานการบัญชี - งานทะเบียนคุมการเบิกจ่าย - งานการเงินและงบทดลอง - งานงบแสดงฐานะการเงิน <p>๒.๓ งานพัฒนาและจัดเก็บรายได้</p> <ul style="list-style-type: none"> - งานภาษีอากร ค่าธรรมเนียมและค่าเช่า - งานพัฒนารายได้ - งานควบคุมกิจการค้าและค่าปรับ - งานทะเบียนควบคุมและเร่งรัดรายได้ <p>๒.๔ งานทะเบียนทรัพย์สินและพัสดุ</p> <ul style="list-style-type: none"> - งานทะเบียนทรัพย์สินและแผนที่ภาษี - งานพัสดุ - งานทะเบียนเบิกจ่ายวัสดุครุภัณฑ์และยานพาหนะ 	
<p>๓. กองช่าง</p> <p>๓.๑ งานก่อสร้าง</p> <ul style="list-style-type: none"> - งานก่อสร้างและบูรณะถนน - งานก่อสร้างและบูรณะสภาพและโครงการพิเศษ - งานระบบและแผนที่เส้นทางคมนาคม - งานบำรุงรักษาเครื่องจักรและยานพาหนะ <p>๓.๒ งานออกแบบและควบคุมอาคาร</p> <ul style="list-style-type: none"> - งานสถาปัตยกรรมและมัณฑศิลป์ - งานวิศวกรรม - งานประเมินราคา - งานควบคุมการก่อสร้างอาคาร - งานบริการข้อมูลและหลักเกณฑ์ - งานออกแบบ 	<p>๓. กองช่าง</p> <p>๓.๑ งานก่อสร้าง</p> <ul style="list-style-type: none"> - งานก่อสร้างและบูรณะถนน - งานก่อสร้างและบูรณะสภาพและโครงการพิเศษ - งานระบบและแผนที่เส้นทางคมนาคม - งานบำรุงรักษาเครื่องจักรและยานพาหนะ <p>๓.๒ งานออกแบบและควบคุมอาคาร</p> <ul style="list-style-type: none"> - งานสถาปัตยกรรมและมัณฑศิลป์ - งานวิศวกรรม - งานประเมินราคา - งานควบคุมการก่อสร้างอาคาร - งานบริการข้อมูลและหลักเกณฑ์ - งานออกแบบ 	

โครงสร้างตามแผนอัตรากำลังปัจจุบัน	โครงสร้างตามแผนอัตรากำลังใหม่	หมายเหตุ
<p>๓.๓ งานประสานสาธารณูปโภค</p> <ul style="list-style-type: none"> - งานประสานสาธารณูปโภคและกิจการประปา - งานขนส่งและวิศวกรรมจราจร - งานระบายน้ำ - งานจัดตกแต่งสถานที่ <p>๓.๔ งานผังเมือง</p> <ul style="list-style-type: none"> - งานสำรวจและแผนที่ - งานวางแผนพัฒนาเมือง - งานควบคุมทางผังเมือง - งานจัดรูปที่ดินและฟื้นฟูเมือง 	<p>๓.๓ งานประสานสาธารณูปโภค</p> <ul style="list-style-type: none"> - งานประสานสาธารณูปโภคและกิจการประปา - งานขนส่งและวิศวกรรมจราจร - งานระบายน้ำ - งานจัดตกแต่งสถานที่ <p>๓.๔ งานผังเมือง</p> <ul style="list-style-type: none"> - งานสำรวจและแผนที่ - งานวางแผนพัฒนาเมือง - งานควบคุมทางผังเมือง - งานจัดรูปที่ดินและฟื้นฟูเมือง 	
<p>๔. กองการศึกษา</p> <p>๔.๑ งานบริหารงานการศึกษา</p> <ul style="list-style-type: none"> - งานบริหารวิชาการ - งานนิเทศการศึกษา - งานลูกเสือและยุวกาชาด - งานเทคโนโลยีทางการศึกษา <p>๔.๒ งานส่งเสริมการศึกษา ศาสนาและวัฒนธรรม</p> <ul style="list-style-type: none"> - งานห้องสมุด พิพิธภัณฑ์และเครือข่ายทางการศึกษา - งานส่งเสริมประเพณี ศิลปะและวัฒนธรรม - งานกิจการเด็กและเยาวชน - งานศาสนา <p>๔.๓ งานส่งเสริมกีฬาและนันทนาการ</p> <ul style="list-style-type: none"> - งานกีฬาชุมชน - งานกีฬาเด็ก เยาวชนในพื้นที่ - งานส่งเสริมและเผยแพร่ - งานกิจการโรงเรียน - งานอื่นที่เกี่ยวข้อง <p>๔.๔ งานศูนย์พัฒนาเด็กเล็ก</p> <ul style="list-style-type: none"> - งานจัดการศึกษา - งานส่งเสริมการศึกษา - งานวิชาการและส่งเสริมพัฒนาเด็ก - งานติดตามและประเมินผล 	<p>๔. กองการศึกษา</p> <p>๔.๑ งานบริหารงานการศึกษา</p> <ul style="list-style-type: none"> - งานบริหารวิชาการ - งานนิเทศการศึกษา - งานลูกเสือและยุวกาชาด - งานเทคโนโลยีทางการศึกษา <p>๔.๒ งานส่งเสริมการศึกษา ศาสนาและวัฒนธรรม</p> <ul style="list-style-type: none"> - งานห้องสมุด พิพิธภัณฑ์และเครือข่ายทางการศึกษา - งานส่งเสริมประเพณี ศิลปะและวัฒนธรรม - งานกิจการเด็กและเยาวชน - งานศาสนา <p>๔.๓ งานส่งเสริมกีฬาและนันทนาการ</p> <ul style="list-style-type: none"> - งานกีฬาชุมชน - งานกีฬาเด็ก เยาวชนในพื้นที่ - งานส่งเสริมและเผยแพร่ - งานกิจการโรงเรียน - งานอื่นที่เกี่ยวข้อง <p>๔.๔ งานศูนย์พัฒนาเด็กเล็ก</p> <ul style="list-style-type: none"> - งานจัดการศึกษา - งานส่งเสริมการศึกษา - งานวิชาการและส่งเสริมพัฒนาเด็ก - งานติดตามและประเมินผล 	
<p>๕. หน่วยตรวจสอบภายใน</p> <ul style="list-style-type: none"> - งานตรวจสอบภายใน 	<p>๕. หน่วยตรวจสอบภายใน</p> <ul style="list-style-type: none"> - งานตรวจสอบภายใน 	

กรอบอัตรากำลังสำหรับพนักงานส่วนตำบล ระหว่างปี พ.ศ. ๒๕๖๗ - ๒๕๖๙

ปรับปรุงครั้งที่ ๑

องค์การบริหารส่วนตำบลบ้านพี่ อำเภอบ้านหลวง จังหวัดน่าน

ที่	ส่วนราชการ	กรอบ อัตรา ปัจจุบัน	กรอบอัตรากำลังที่คาดว่าจะต้องใช้ในระยะเวลา ๓ ปี ข้างหน้า			เพิ่ม / ลด			หมายเหตุ
			๒๕๖๗	๒๕๖๘	๒๕๖๙	๒๕๖๗	๒๕๖๘	๒๕๖๙	
๑	นักบริหารงานท้องถิ่น ระดับกลาง (ปลัด อบต.)	๑	๑	๑	๑	-	-	-	
๒	นักบริหารงานท้องถิ่น ระดับต้น (รองปลัด อบต.)	๑	๑	๑	๑	-	-	-	
สำนักปลัด อบต.									
๓	นักบริหารงานทั่วไป ระดับต้น (หัวหน้าสำนักปลัด)	๑	๑	๑	๑	-	-	-	
๔	นักจัดการงานทั่วไป(ปก./ชก.)	๑	๑	๑	๑	-	-	-	
๕	นักพัฒนาชุมชนปฏิบัติการ	๑	๑	๑	๑	-	-	-	
๖	นักวิเคราะห์นโยบายและแผน ชำนาญการ	๑	๑	๑	๑	-	-	-	
๗	นักทรัพยากรบุคคล ชำนาญการ	๑	๑	๑	๑	-	-	-	
๘	เจ้าพนักงานป้องกันและ บรรเทาสาธารณภัย ปฏิบัติงาน	๑	๑	๑	๑	-	-	-	
พนักงานจ้างภารกิจ									
๙	ผู้ช่วยเจ้าพนักงานธุรการ	๑	๑	๑	๑	-	-	-	
๑๐	พนักงานจ้างทั่วไป	๒	๒	๒	๒	-	-	-	
กองคลัง									
๑๑	นักบริหารงานการคลัง ระดับต้น (ผอ.กองคลัง)	๑	๑	๑	๑	-	-	-	
๑๒	นักบริหารงานการคลัง ระดับต้น (หัวหน้าฝ่ายบริหารงานคลัง)	-	-	๑	๑	-	+๑	-	กำหนด เพิ่ม
๑๓	นักวิชาการเงินและบัญชี(ปก./ชก.)	๑	๑	-	-	-	-๑	-	ยุบเลิก
๑๔	นักวิชาการพัสดุชำนาญการ	๑	๑	๑	๑	-	-	-	
๑๕	เจ้าพนักงานจัดเก็บรายได้ ปฏิบัติงาน	๑	๑	๑	๑	-	-	-	
๑๖	ผู้ช่วยเจ้าพนักงานการเงินและบัญชี	๑	๑	๑	๑	-	-	-	
๑๗	ผู้ช่วยเจ้าพนักงานจัดเก็บรายได้	๑	๑	๑	๑	-	-	-	
๑๘	พนักงานจ้างทั่วไป	-	๑	๑	๑	-	-	-	

ที่	ส่วนราชการ	กรอบ อัตรา ปัจจุบัน	กรอบอัตรากำลังที่คาดว่าจะต้องใช้ในระยะเวลา ๓ ปี ข้างหน้า			เพิ่ม / ลด			หมายเหตุ
			๒๕๖๗	๒๕๖๘	๒๕๖๙	๒๕๖๗	๒๕๖๘	๒๕๖๙	
กองช่าง									
๑๙	นักบริหารงานช่าง ระดับต้น (ผู้อำนวยการกองช่าง)	๑	๑	๑	๑	-	-	-	
๒๐	นักจัดการงานช่างชำนาญการ	๑	๑	๑	๑	-	-	-	
พนักงานจ้างตามภารกิจ									
๒๑	ผู้ช่วยนายช่างโยธา	๑	๑	๑	๑	-	-	-	
กองการศึกษา ศาสนาและวัฒนธรรม									
๒๒	นักบริการการศึกษา ระดับต้น (ผอ.กองการศึกษาฯ)	๑	๑	๑	๑	-	-	-	
๒๓	นักวิชาการศึกษาปฏิบัติการ	๑	๑	๑	๑	-	-	-	
๒๔	ผู้อำนวยการศูนย์พัฒนาเด็กเล็ก	จะสรรหาผู้ดำรงตำแหน่งได้ก็ต่อเมื่อได้รับการจัดสรรตำแหน่งและงบประมาณจาก กรมส่งเสริมการปกครองท้องถิ่น							
๒๕	ครู	๓	๓	๓	๓	-	-	-	งบเงิน อุดหนุนฯ
๒๖	ผู้ดูแลเด็ก(ทักษะ)	๒	๒	๒	๒	-	-	-	งบเงิน อุดหนุนฯ
หน่วยตรวจสอบภายใน									
๒๗	นักวิชาการตรวจสอบภายใน (ปก./ชก.)	๑	๑	๑	๑	-	-	-	
รวม		๓๐	๓๐	๓๐	๓๐	-	+๑-๑	-	

องค์การบริหารส่วนตำบลบ้านพื อำเภอบ้านหลวง จังหวัดน่าน

ร.ล	ชื่อสายงาน	ระดับตำแหน่ง	จำนวนทั้งหมด	จำนวนที่มีอยู่ปัจจุบัน			อัตราตำแหน่งที่คาดว่าจะต้องใช้ในช่วงระยะ ๓			อัตรากำลังคน เพิ่ม/ลด			ค่าใช้จ่ายที่เพิ่มขึ้น (๓)			ค่าใช้จ่ายรวม(๔)			หมายเหตุ
				จำนวน (คน)	เงินเดือน (๑)	เงินประจำตำแหน่ง(๒)	๒๕๖๗	๒๕๖๘	๒๕๖๙	๒๕๖๗	๒๕๖๘	๒๕๖๙	๒๕๖๗	๒๕๖๘	๒๕๖๙	๒๕๖๗	๒๕๖๘	๒๕๖๙	
๑	ปลัด อบต.(นักบริหารงานท้องถิ่น)	กลาง	๑	๑	๖๙๓,๖๑๐	๑๖๘,๐๐๐	๑	๑	๑	-	-	-	๒๒,๓๒๐	๒๓,๕๕๐	๒๔,๒๔๐	๘๘๓,๙๓๐	๙๐๕,๔๕๐	๙๒๗,๖๙๐	๕๗๖,๔๐
๒	รองปลัด อบต.(นักบริหารงานท้องถิ่น)	ต้น	๑	๑	๔๙๐,๘๐๐	๔๒,๐๐๐	๑	๑	๑	-	-	-	๑๕,๗๒๐	๑๖,๔๔๐	๑๖,๙๒๐	๕๕๘,๕๒๐	๕๖๔,๙๖๐	๕๘๓,๘๘๐	๔๐,๙๐๐
	สํานักปลัด อบต. (๑๑)																		
๓	หัวหน้าสํานักปลัด อบต.(นักบริหารงานทั่วไป)	ต้น	๑	-	๓๙๓,๖๐๐	๔๒,๐๐๐	๑	๑	๑	-	-	-	๑๓,๖๒๐	๑๓,๖๒๐	๑๓,๖๒๐	๔๔๙,๒๒๐	๔๖๒,๘๔๐	๔๗๖,๕๖๐	ว่าง ๑ ส.ค.๖๓
๔	นักจัดการงานทั่วไป	ปก./ชก.	๑	-	๒๑๘,๔๐๐	๐	๑	๑	๑	-	-	-	๑๒,๐๐๐	๑๒,๐๐๐	๑๒,๐๐๐	๒๓๐,๔๐๐	๒๔๒,๔๐๐	๒๕๔,๔๐๐	
๕	นักพัฒนาชุมชน	ปก./ชก.	๑	๑	๓๒๓,๐๔๐	๐	๑	๑	๑	-	-	-	๑๐,๕๖๐	๑๐,๖๘๐	๑๐,๕๖๐	๓๓๓,๖๐๐	๓๔๔,๒๘๐	๓๕๕,๘๔๐	๒๖,๙๒๐
๖	นักวิเคราะห์นโยบายและแผน	ปก./ชก.	๑	๑	๔๕๒,๓๒๐	๐	๑	๑	๑	-	-	-	๑๓,๒๐๐	๑๓,๔๔๐	๑๔,๑๖๐	๔๕๕,๕๖๐	๔๖๘,๙๖๐	๔๘๓,๑๒๐	๓๖,๘๖๐
๗	นักทรัพยากรบุคคล	ปก./ชก.	๑	๑	๔๙๐,๘๐๐	๐	๑	๑	๑	-	-	-	๑๕,๗๒๐	๑๖,๔๔๐	๑๖,๙๒๐	๕๐๖,๕๔๐	๕๒๒,๙๘๐	๕๓๙,๙๐๐	๔๐,๙๐๐
๘	เจ้าพนักงานป้องกันและบรรเทาสาธารณภัย	ปง/ชง	๑	-	๒๖๘,๘๐๐	๐	๑	๑	๑	-	-	-	๘,๘๘๐	๙,๑๒๐	๘,๘๘๐	๒๗๗,๖๘๐	๒๘๖,๐๐๐	๒๙๕,๖๘๐	๒๒,๐๐๐
	พนักงานจ้างตามภารกิจ																		
๙	ผู้ช่วยเจ้าพนักงานธุรการ		๑	๑	๒๑๕,๐๔๐	๐	๑	๑	๑	-	-	-	๘,๖๔๐	๙,๐๐๐	๙,๓๖๐	๒๒๓,๖๘๐	๒๓๒,๖๘๐	๒๔๒,๐๔๐	๑๗,๙๒๐
	พนักงานจ้างทั่วไป																		
๑๐	คนงาน(งานนโยบายและแผน)		๑	๑	๑๓๒,๐๐๐	๐	๑	๑	๑	-	-	-	๐	๐	๐	๑๓๒,๐๐๐	๑๓๒,๐๐๐	๑๓๒,๐๐๐	๑๑,๐๐๐
๑๑	คนงาน(พนักงานขับรถยนต์)		๑	๑	๑๓๒,๐๐๐	๐	๑	๑	๑	-	-	-	๐	๐	๐	๑๓๒,๐๐๐	๑๓๒,๐๐๐	๑๓๒,๐๐๐	๑๑,๐๐๐
	กองคลัง (๑๕)																		
๑๒	ผู้อำนวยการกองคลัง(นักบริหารงานการคลัง)	ต้น	๑	-	๓๙๓,๖๐๐	๔๒,๐๐๐	๑	๑	๑	-	-	-	๑๓,๖๒๐	๑๓,๖๒๐	๑๓,๖๒๐	๔๔๙,๒๒๐	๔๖๒,๘๔๐	๔๗๖,๕๖๐	ว่าง ๑ ส.ค.๖๔
๑๓	หัวหน้าฝ่าย(นักบริหารงานการคลัง)	ต้น	๑	-	๐	๐	-	๑	๑	-	-	-	๐	๔๑๑,๖๐๐	๑๓,๖๒๐	๐	๔๑๑,๖๐๐	๔๒๕,๒๒๐	๔๐,๒๖๐
๑๔	นักวิชาการพัสดุ	ปก./ชก.	๑	๑	๓๘๙,๔๐๐	๐	๑	๑	๑	-	-	-	๑๓,๓๒๐	๑๓,๔๔๐	๑๓,๐๘๐	๔๐๒,๗๒๐	๔๑๖,๑๖๐	๔๒๙,๒๔๐	๒๘,๕๖๐
๑๕	เจ้าพนักงานจัดเก็บรายได้	ปง/ชง	๑	๑	๑๙๖,๐๘๐	๐	๑	๑	๑	-	-	-	๗,๔๔๐	๗,๓๒๐	๗,๔๔๐	๒๐๓,๕๒๐	๒๑๐,๘๔๐	๒๑๘,๒๘๐	๑๓,๗๖๐
	พนักงานจ้างตามภารกิจ																		
๑๖	ผู้ช่วยเจ้าพนักงานการเงินและบัญชี		๑	๑	๒๑๒,๒๘๐	๐	๑	๑	๑	-	-	-	๘,๕๒๐	๘,๘๘๐	๙,๒๔๐	๒๒๐,๘๐๐	๒๒๙,๖๘๐	๒๓๘,๙๒๐	๑๗,๖๙๐
๑๗	ผู้ช่วยเจ้าพนักงานจัดเก็บรายได้		๑	๑	๒๐๐,๑๖๐	๐	๑	๑	๑	-	-	-	๘,๐๔๐	๘,๔๐๐	๘,๗๖๐	๒๐๘,๒๐๐	๒๑๖,๖๐๐	๒๒๕,๓๖๐	๑๖,๖๘๐
	พนักงานจ้างทั่วไป																		
๑๘	คนงาน(งานพัสดุ)		๑	๑	๑๓๒,๐๐๐	๐	๑	๑	๑	-	-	-	๐	๐	๐	๑๓๒,๐๐๐	๑๓๒,๐๐๐	๑๓๒,๐๐๐	๑๑,๐๐๐
	กองช่าง (๑๕)																		
๑๙	ผู้อำนวยการกองช่าง (นักบริหารงานช่าง)	ต้น	๑	๑	๔๙๘,๖๐๐	๔๒,๐๐๐	๑	๑	๑	-	-	-	๑๖,๐๘๐	๑๖,๖๘๐	๑๗,๕๒๐	๕๕๖,๖๘๐	๕๗๓,๓๖๐	๕๙๐,๘๘๐	๓๘,๕๒๐
๒๐	นักจัดการงานช่าง	ปก./ชก.	๑	๑	๓๖๙,๔๘๐	๐	๑	๑	๑	-	-	-	๑๑,๘๘๐	๑๓,๔๔๐	๑๓,๓๒๐	๓๘๑,๓๖๐	๓๙๘,๘๐๐	๔๐๘,๑๒๐	๒๖,๙๘๐
	พนักงานจ้างตามภารกิจ																		
๒๑	ผู้ช่วยนายช่างโยธา		๑	๑	๒๐๖,๑๖๐	๐	๑	๑	๑	-	-	-	๘,๒๘๐	๘,๖๔๐	๙,๐๐๐	๒๑๔,๔๔๐	๒๒๓,๐๘๐	๒๓๒,๐๘๐	๑๗,๑๘๐

กองการศึกษา ศาสนาและวัฒนธรรม(๑๘)																			
๒๒	ผู้อำนวยการกองการศึกษา(นักบริหารการศึกษา)	ต้น	๑	-	๓๙๓,๖๐๐	๔๒,๐๐๐	๑	๑	๑	-	-	-	๑๓,๖๒๐	๑๓,๖๒๐	๑๓,๖๒๐	๔๔๙,๒๒๐	๔๖๒,๘๔๐	๔๗๖,๔๖๐	ว่าง ๑ ศ.ศ.๒๓
๒๓	นักวิชาการศึกษา	ปก./ชก.	๑	๑	๒๘๘,๑๒๐	๐	๑	๑	๑	-	-	-	๑๑,๕๒๐	๑๒,๐๐๐	๑๒,๑๒๐	๒๙๙,๖๔๐	๓๑๑,๖๔๐	๓๒๓,๗๖๐	๒๐,๗๗๐
๒๔	ผู้อำนวยการศูนย์พัฒนาเด็กเล็ก	-	-	-	-	-	-	-	-	จะสรรหาได้เมื่อได้รับจัดสรรตำแหน่งและงบประมาณจากกรมส่งเสริมการปกครองท้องถิ่น									
๒๕	ครู	-	๓	๓	-	-	๓	๓	๓	ได้รับการจัดสรรงบประมาณจากกรมส่งเสริมการปกครองท้องถิ่น									
พนักงานจ้างตามภารกิจ																			
๒๖	ผู้ดูแลเด็ก(ทักษะ)	-	๒	๒	-	-	๒	๒	๒	ได้รับการจัดสรรงบประมาณจากกรมส่งเสริมการปกครองท้องถิ่น									
หน่วยตรวจสอบภายใน																			
๒๗	นักวิชาการตรวจสอบภายใน	ปก./ชก.	๑	-	๒๑๘,๔๐๐	๐	๑	๑	๑	-	-	-	๑๒,๐๐๐	๑๒,๐๐๐	๑๒,๐๐๐	๒๓๐,๔๐๐	๒๔๒,๔๐๐	๒๕๔,๔๐๐	
รวม			๒๙	๒๑	๗,๑๖๔,๒๙๐	๓๗๘,๐๐๐	๒๘	๒๙	๒๙	-	-	-				๗,๙๙๙,๒๙๐	๘,๕๘๓,๑๙๐	๘,๘๕๓,๑๙๐	
ประมาณการประโยชน์ตอบแทนอื่นไม่เกิน ๑๕ %																๑,๑๘๗,๘๙๔	๑,๒๘๗,๔๗๙	๑,๓๒๗,๙๗๙	
รวมเป็นค่าใช้จ่ายบุคคลทั้งสิ้น																๙,๑๐๗,๑๘๔	๙,๘๗๐,๖๖๙	๑๐,๑๘๑,๑๖๙	
คิดเป็นร้อยละ ๔๐ ของงบประมาณรายจ่ายประจำปี																๓๓.๖๒	๓๔.๗๐	๓๕.๐๙	

หมายเหตุ

งบประมาณรายจ่ายประจำปีงบประมาณ พ.ศ.๒๕๖๗

๒๗,๐๙๐,๐๐๐ บาท

งบประมาณรายจ่ายประจำปีงบประมาณ พ.ศ.๒๕๖๘

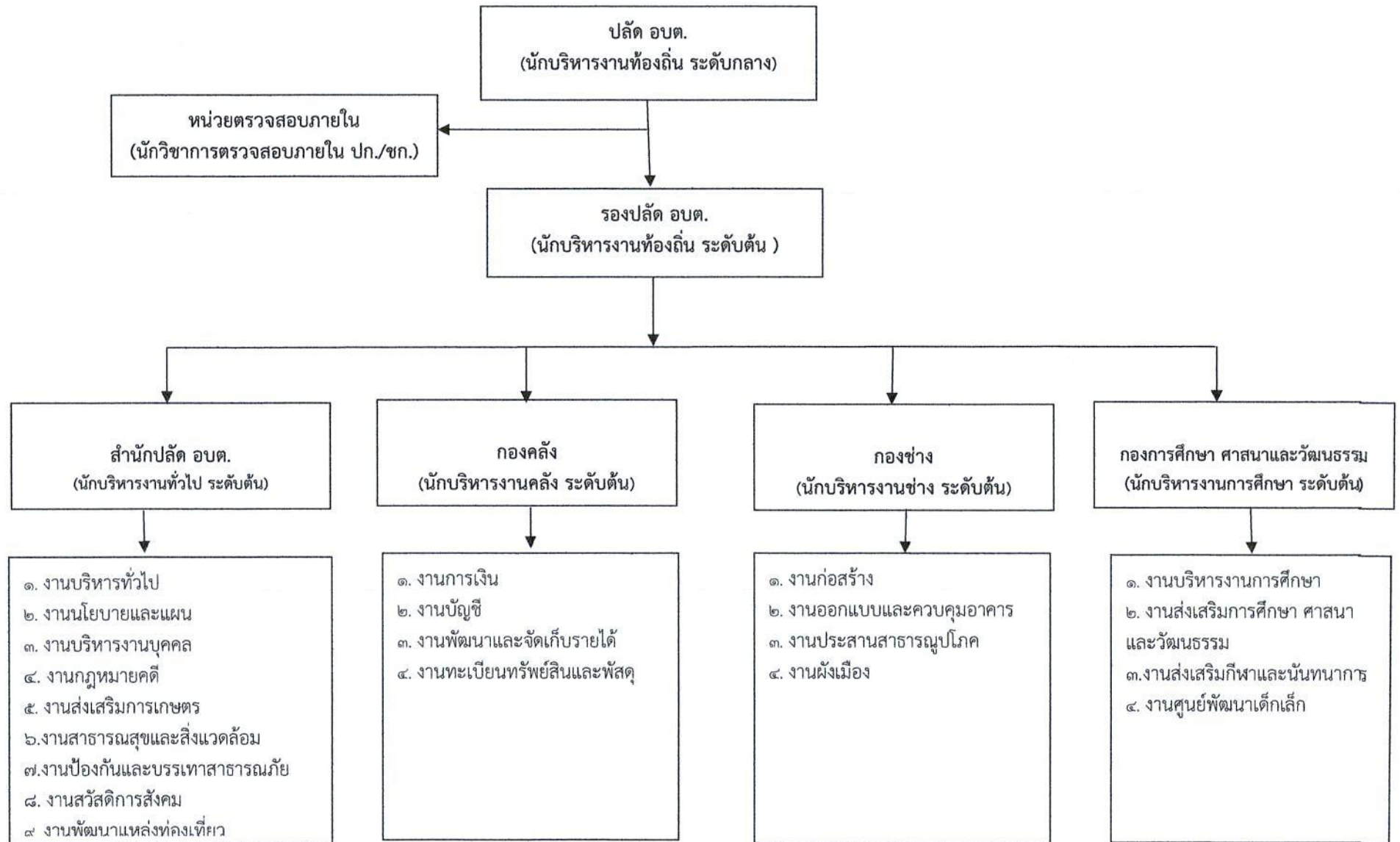
๒๘,๔๔๔,๕๐๐ บาท

งบประมาณรายจ่ายประจำปีงบประมาณ พ.ศ.๒๕๖๙

๒๙,๘๖๖,๗๒๕ บาท

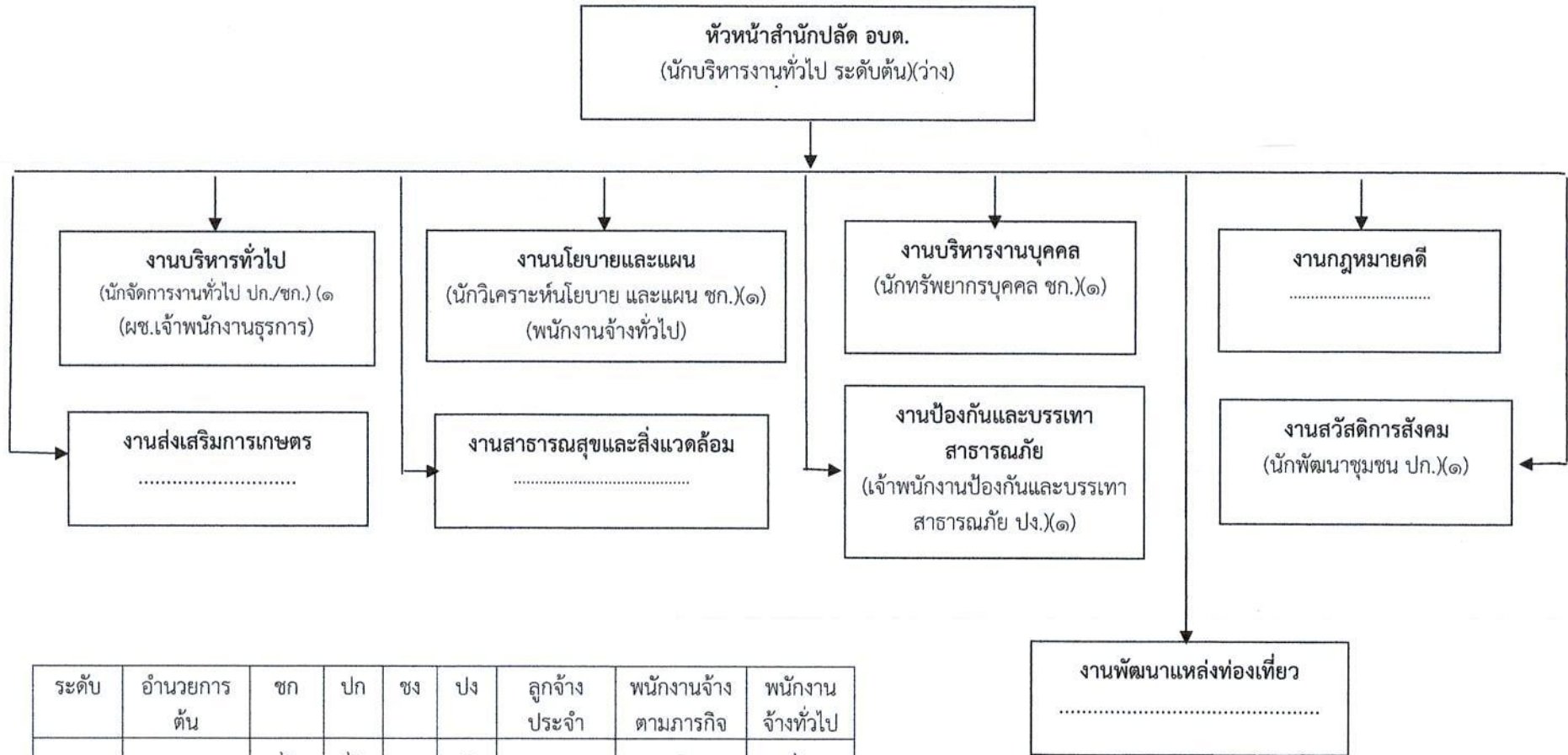
๑๐. แผนภูมิโครงสร้างการแบ่งส่วนราชการตามแผนอัตรากำลัง ๓ ปี

โครงสร้างส่วนราชการของ อบต.

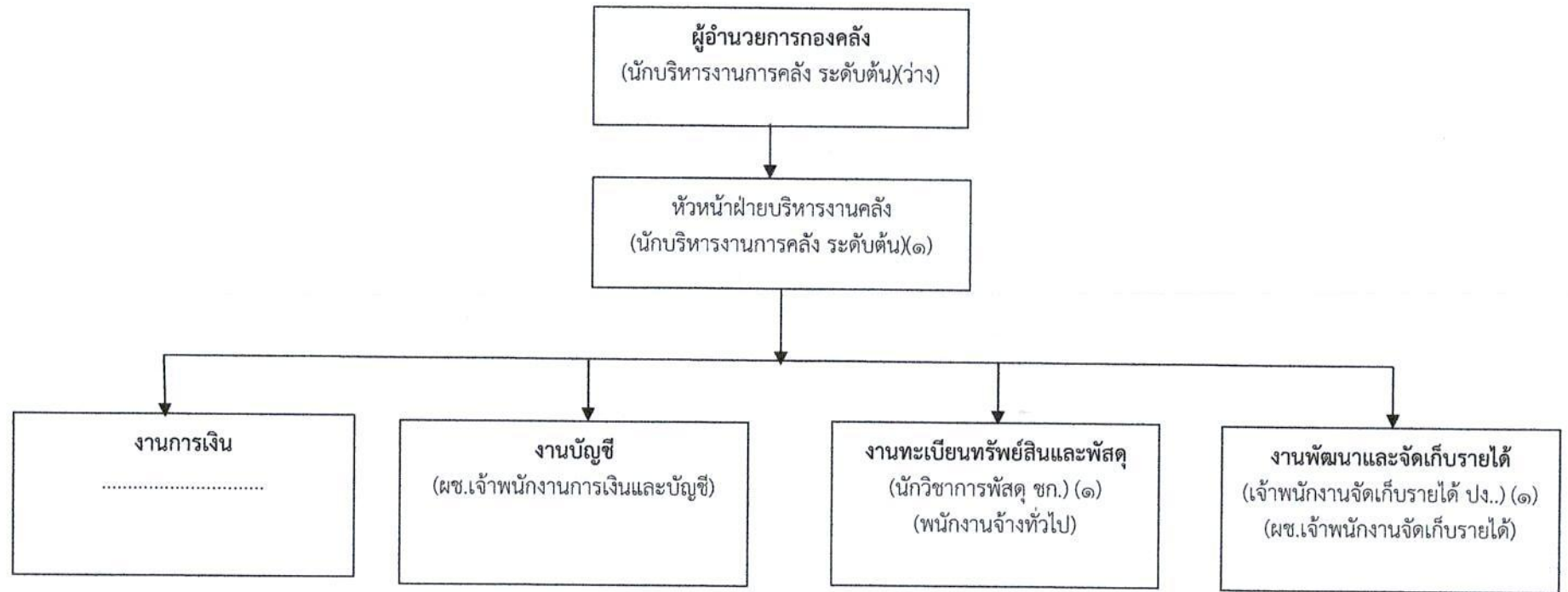


แผนภูมิโครงสร้างของส่วนราชการ

โครงสร้างสำนักปลัด

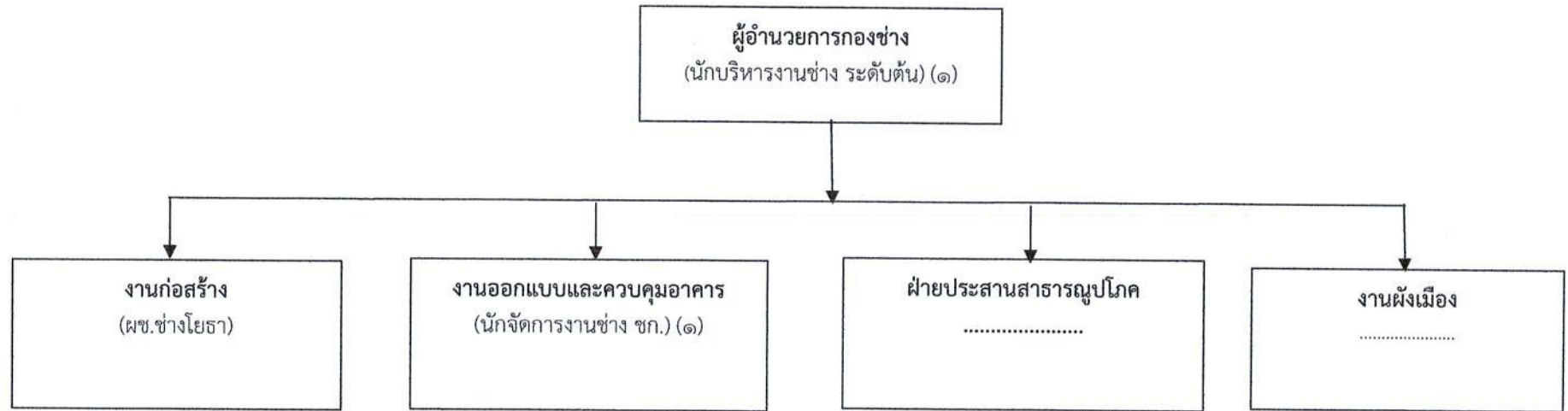


โครงสร้างกองคลัง



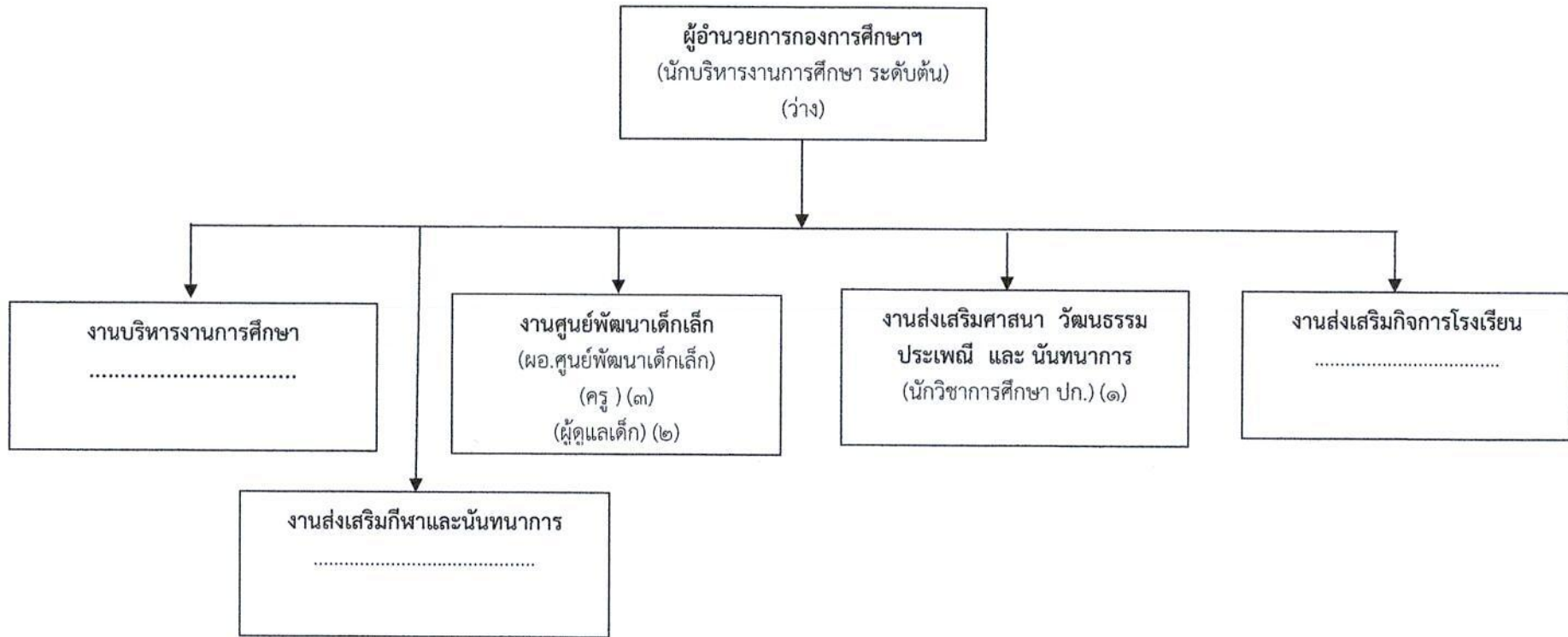
ระดับ	ผู้อำนวยการ ต้น	ชก	ปก	ชง	ปง	ลูกจ้าง ประจำ	พนักงาน จ้างตาม ภารกิจ	พนักงานจ้าง ทั่วไป
จำนวน	๒	๑			๑	-	๒	๑

โครงสร้างกองช่าง



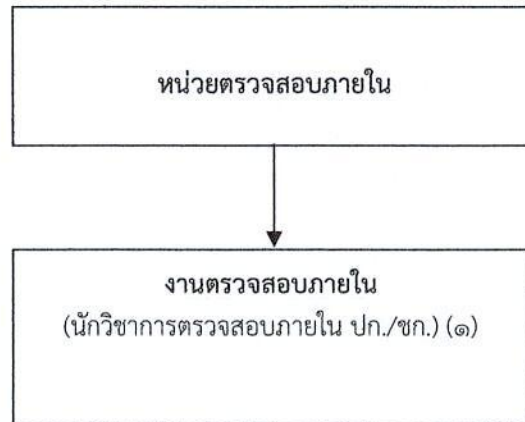
ระดับ	ผู้อำนวยการ ต้น	ชก	ปก	ชง	ปง	ลูกจ้าง ประจำ	พนักงานจ้าง ตามภารกิจ	พนักงาน จ้างทั่วไป
จำนวน	๑	๑	-		-	-	๑	-

โครงสร้างกองการศึกษา ศาสนา และวัฒนธรรม



ระดับ	อำนาจการ ต้น	ชก	ปก	ชง	ปง	ครู	ลูกจ้าง ประจำ	พนักงานจ้างตาม ภารกิจ	พนักงาน จ้างทั่วไป
จำนวน	-	๑	-	-	-	๓	-	๒	-

โครงสร้างหน่วยตรวจสอบภายใน



ระดับ	อำนาจ การต้น	ช ก	ปก	ชง	ปง	ครู	ลูกจ้าง ประจำ	พนักงานจ้างตาม ภารกิจ	พนักงาน จ้างทั่วไป
จำนวน	-	-	๑	-	-	-	-	-	-